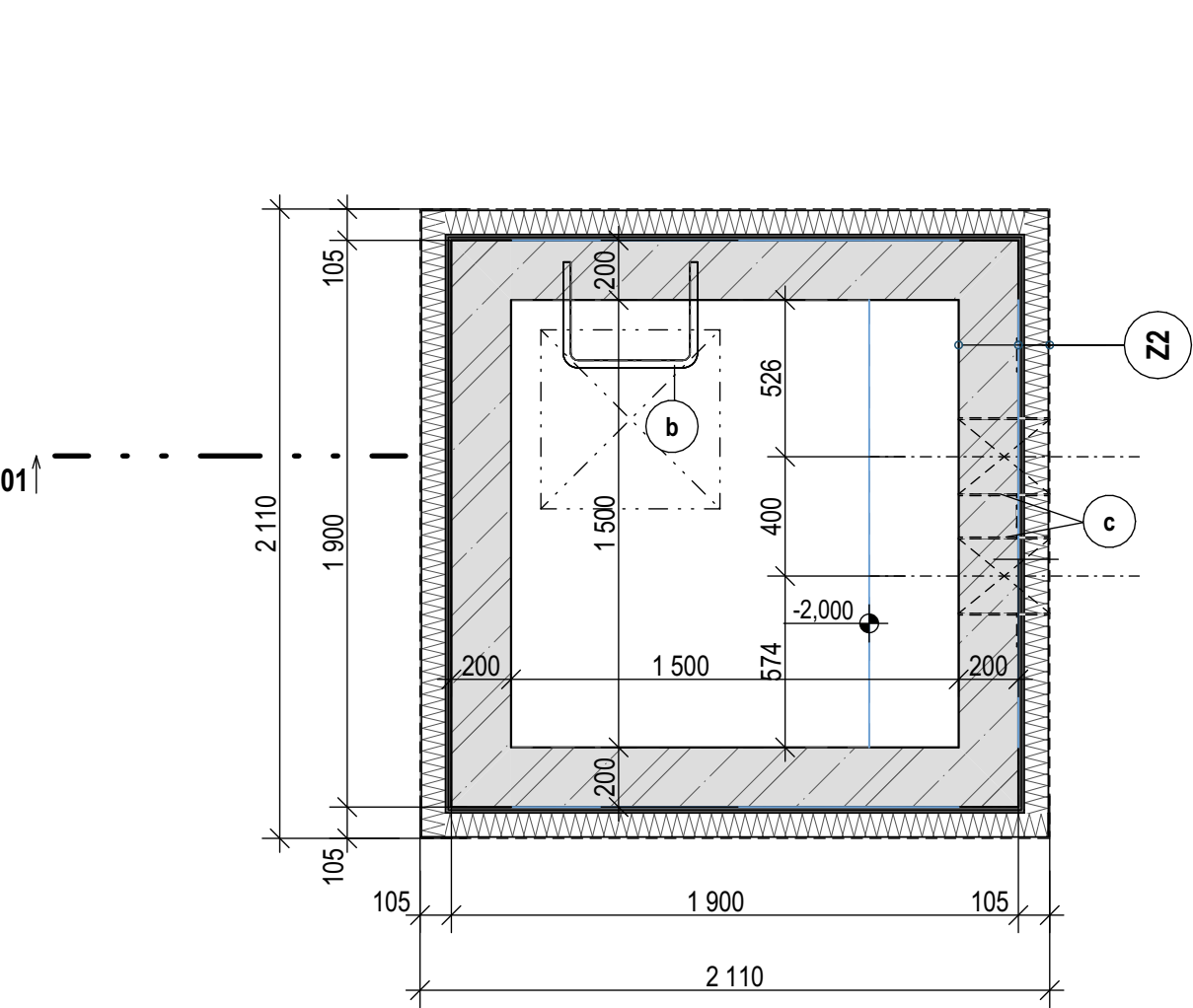
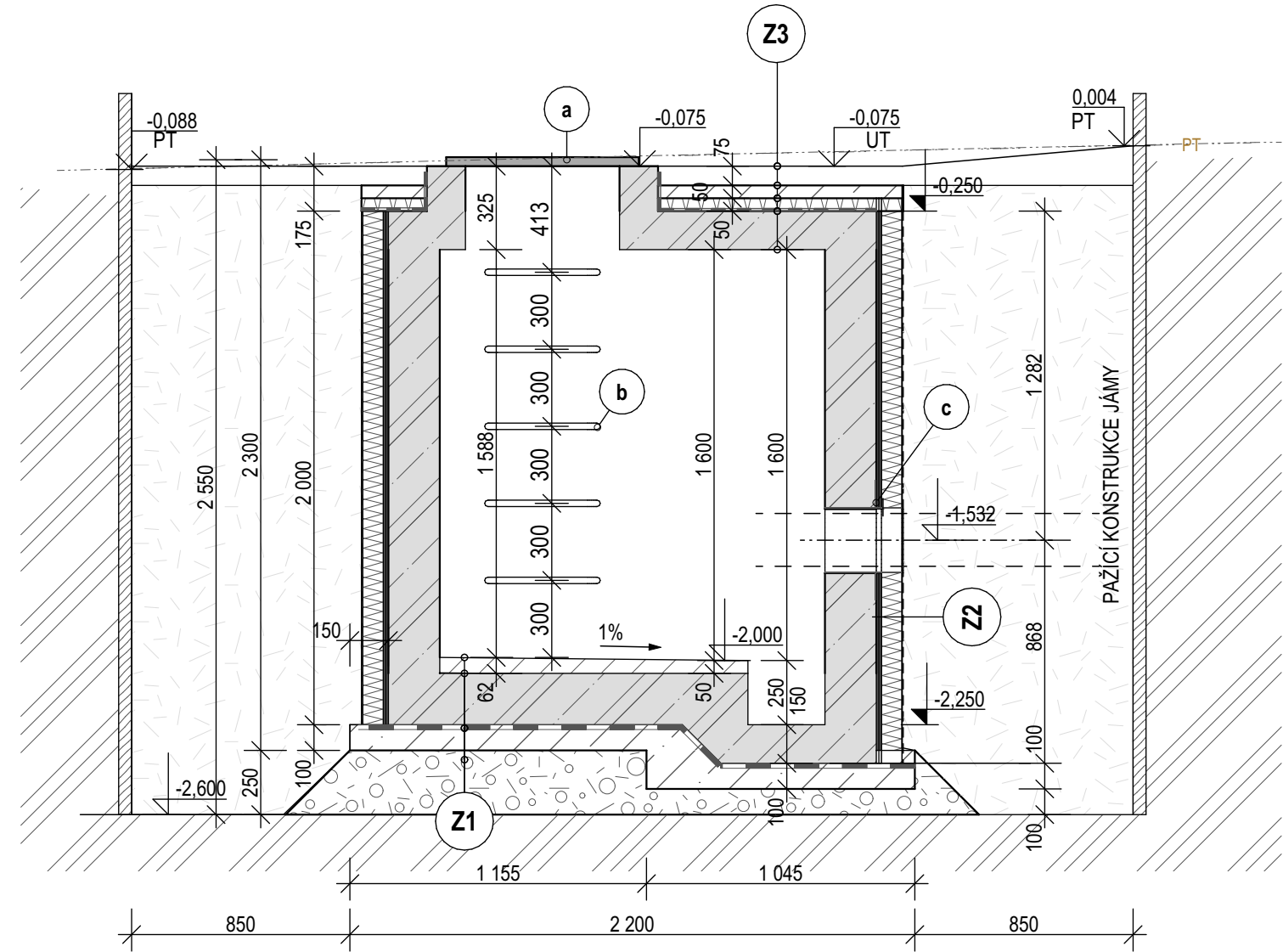


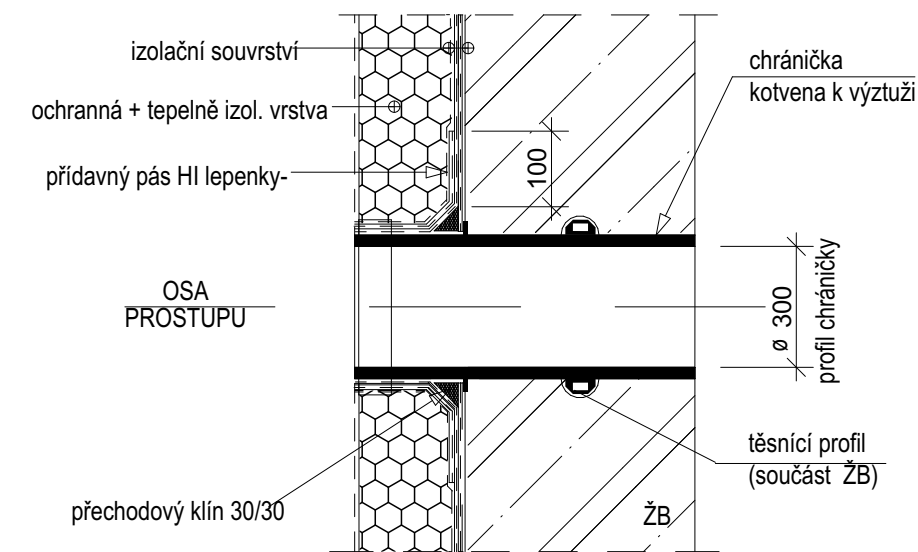
PŮDORYS ŠACHTY



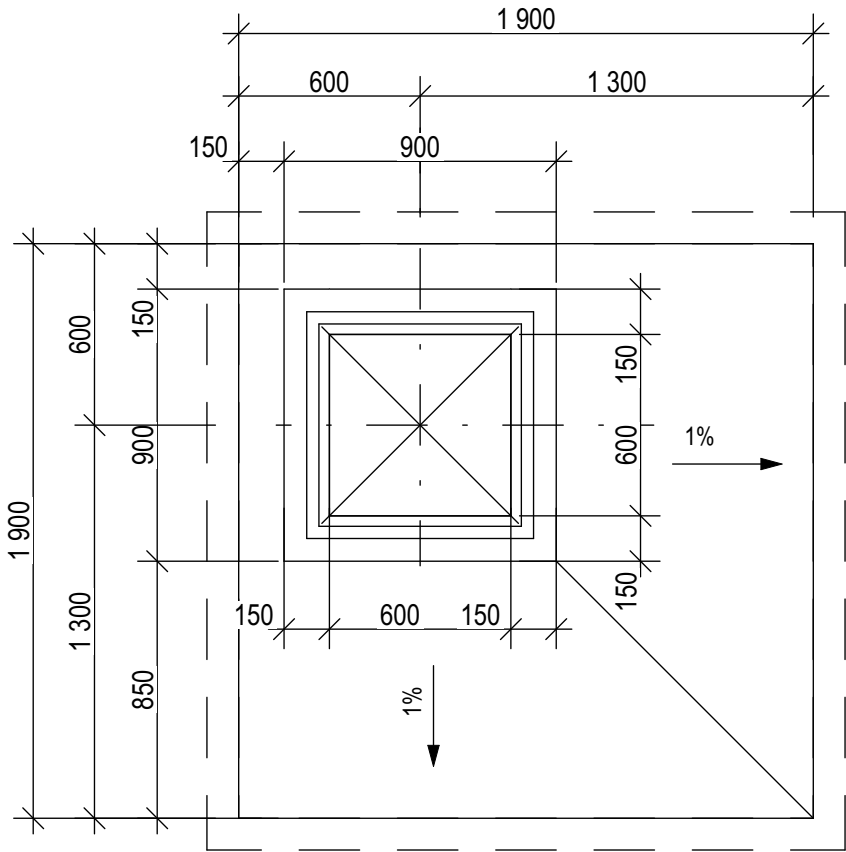
ŘEZ - " 01"



DETAIL PROSTUPU



PŮDORYS ŠACHTY - VSTUP



SKLADBY KONSTRUKCÍ

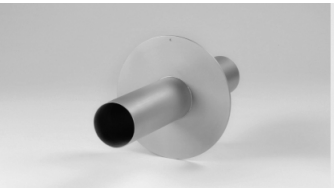
- Z1**
- VODĚODOLNÁ STĚRKA NA BÁZI EPOXIDU
 - SPÁDOVÝ CEMENTOVÝ POTĚR - C30 - min.50 mm
 - ŽB KONSTRUKCE ZÁKLADOVÉ ŠACHTY
 - viz část 01.1.20 - statika
 - OCHRANNÁ GEOTEXTILIE - 500 g/m²
 - HYDROIZOLAČNÍ SOUVRSTVÍ CELOPLOŠNĚ LEPENÉ
 - 2 x ASFALTOVÝ SBS PÁS TL. 4 mm
 - PENETRAČNÍ NÁTĚR
 - PODKLADNÍ BETON C 12/15 - TL. 100 mm
 - ZHUTNĚNÝ ŠTĚRKOVÝ PODSYP TL. 250 mm
 - PŘEHUTNĚNÝ STÁVAJÍCÍ TERÉN

- Z2**
- VODĚODOLNÁ STĚRKA NA BÁZI EPOXIDU
 - ŽB KONSTRUKCE ZÁKLADOVÉ ŠACHTY
 - viz část 01.1.20 - statika
 - PENETRAČNÍ NÁTĚR
 - HYDROIZOLAČNÍ SOUVRSTVÍ CELOPLOŠNĚ LEPENÉ
 - 2 x ASFALTOVÝ SBS PÁS TL. 4 mm
 - TEPELNÁ IZOLACE XPS TL. 80 mm
 - BODOVĚ LEPENÁ
 - OCHRANNÁ GEOTEXTILIE - 500 g/m²
 - ZPĚTNÝ ZÁSYP ODKOPANOU ZEMINOU
 - HUTNĚNÝ PO VRSTVÁCH

- Z3**
- KONSTRUKCE ZATRAVNĚNÉ PLOCHY UPRAVENÉHO TERÉNU
 - humózní vrstva osetá travním semenem tl. 150 mm
 - OCHRANNÁ BETONOVÁ MAZANINA VE SPÁDU
 - BETON C16/20 - TL. min. 50 mm
 - HYDROIZOLACE PROTI ZEMNÍ VLNKOSTI BODOVĚ LEPENÁ
 - 1x ASFALTOVÝ SBS PÁS TL. 4 mm
 - PENETRAČNÍ NÁTĚR
 - ŽB KONSTRUKCE ZÁKLADOVÉ ŠACHTY TL. 150 mm
 - viz část 01.1.20 - statika

SPECIFIKACE PRVKŮ

- a** ŠACHTOVÝ POKLOP KOMPOZIT - třída B125
- vnitřní rozměr - 600 x 600 mm, výška 35 mm (26 kg)
 - vnější rozměr - 750 x 750
 - vodotěsný, s odolností vůči povětrnostním vlivům, chemikáliím a korozi
 - uzamykatelný na imbus
 - barva černá
- b** ŠACHTOVÉ STUPADLO
- Šachtové stupadlo pro jednořadý stupadlový žebřík - typ D
 - z kruhové oceli prof. 25 mm
 - šíře 295mm, ve vzdál. od stěny 127mm
 - Materiál: Ocel s plastovým povlakem
 - Hmotnost: 1,18 kg
 - Rozměry: Norma: EN 13101 MSS DII
- c** NEREZOVÁ PAŽNICE se středovou přírubou D 250
- k betonáži do stěny



LEGENDA HMOT

- ŽELEZOBETONOVÉ KONSTRUKCE MONOLITICKÉ**
- C30/37 XC4 XF2, výztuž 110 kg/m³
- PODKLADNÍ BETON - PROSTÝ BETON C12/15**
- SPÁDOVÁ VRSTVA - PROSTÝ BETON C12/15
- ZPĚTNÝ ZÁSYP VHDNOU ODKOPANOU ZEMINOU**
- VČETNĚ OZELENĚNÍ TRAVNÍM SEMENEM
- STÁVAJÍCÍ TERÉN PŘEHUTNĚNÝ**
- NA ÚSNOST $E_{def2} = >15 \text{ MPa}$, $E_{def}/E_{def1} < 2,5$
- TEPELNÁ IZOLACE NA BÁZI XPS**
- POVLAKOVÁ HYDROIZOLACE**

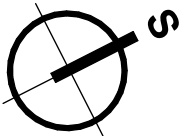
POZNÁMKA

PŘED PROVÁDĚNÍM VÝKOPU BUDE SEJMUTA ORNICE V TL. 150 mm

S ULOŽENÍM NA STAVENÍŠTI PRO ZPĚTNÉ POUŽITÍ - PLOCHA cca 15 m²

ŠACHTA BUDE PROVÁDĚNÁ DO PAŽENÉ VÝKOPOVÉ JÁMY

VYKOPANÁ ZEMINA BUDE ČÁSTEČNĚ ODVEZENA NA SKLADKU A ČÁSTEČNĚ BUDE POUŽITA KE ZPĚTNÝM ZÁSYPŮM.



± 0,000 =268,75 m n. m. Bpv

TABULKA ZMĚN		
ZMĚNA	POPIS ZMĚNY	DATUM
ZMĚNA	POPIS ZMĚNY	DATUM
ZMĚNA	POPIS ZMĚNY	DATUM

NÁZEV STAVBY				CHVÁLEK ATELIER	
Centrum Energetických a Environmentálních Technologí – Explorer (CEETe)					
Projektová dokumentace pro provedení stavby					
HLAVNÍ PROJEKTANT	ARCHITEKT	PROJEKTANT	VYPRACOVAL	CHVÁLEK ATELIER s.r.o.	
Ing. Martin CIESLAR	Ing. arch. Martin Chválek, MBA	Ing. Martin CIESLAR	Iva Šolová	Kalkova 1064/12	
OBJEDNATEL				702 00 OSTRAVA	
Vysoká škola báňská - Technická univerzita Ostrava, IČO:619 89 100				IČO: 05726674	
STAVBNÍ OBJEKT				tel.: 595 693 250	
SO 07.2 Příprava propojení CZT s EkF				email:info@chvalekatelier.cz	
ČÁST				STUPĚN	
07.2.10 Architektonicko-stavební řešení				DPS	
MĚŘÍTKO				datum	
1:25				duben 2021	
NÁZEV VÝKRESU				FORMÁT A4	
Šachta pro teplovod				6 A4	
ARCHIVNÍ ČÍSLO				REVIZE	
20-026-5				R00	
ČÍSLO VÝKRESU					
07.2 -12					

TENTO DOKUMENT JE MAJETKEM SPOLEČNOSTI CHVÁLEK ATELIER s.r.o. , BEZ PÍSMĚNÉHO SVOLENÍ ODPOVĚDNÉHO ZÁSTUPCE FIRMY CHVÁLEK ATELIER s.r.o. NESMÍ BÝT DOKUMENT KOPIROVÁN, POUŽIT NEBO PŘEDÁN TŘETÍ OSOBU K DALŠÍMU POUŽITÍ